



Suporte de escova higiénica com suporte de parede em aço inoxidável. Acabamento em cetim

Descrição

- Porta-escovas de sanita em aço inoxidável.
- Aço inoxidável com acabamento acetinado - Adequado para espaços públicos.
- Resistência e durabilidade.
- Inclui placa de fixação à parede.
- Escovilhão preto.

Texto sugerido para prescrição

NOFER porta-escova sanitária, acabamento acetinado em aço inoxidável.
Dimensões: 377 altura, Ø100 (mm).

Componentes

- Suporte de escova sanitária em aço inoxidável.
- Balde interior em polipropileno.

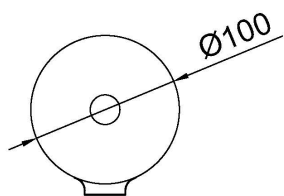
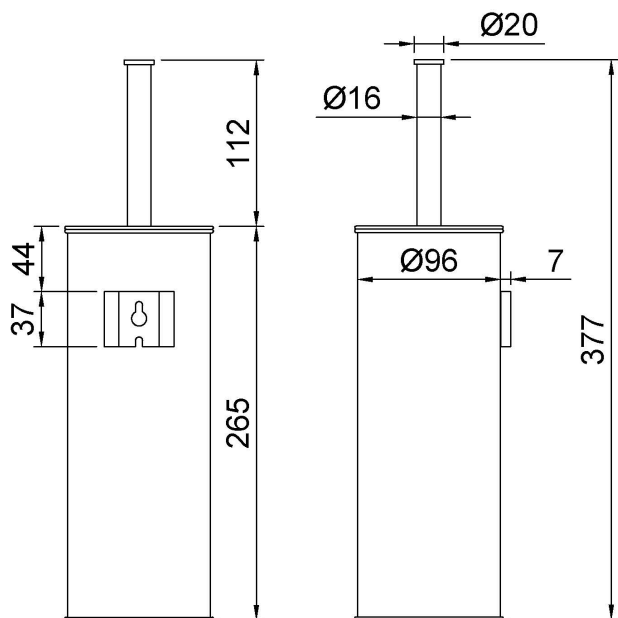
Características técnicas

Material: Aço inox
Acabamento: Cetim
Dimensões: 377 altura, Ø100 (mm)
Dimensões internas do tanque: 104 de altura, Ø80 (mm)

Fixação

Montagem na parede por meio de um ponto de ancoragem. Parafusos ocultos incluídos. Inclui placa de ancoragem na parede.

Esquema dimensional



Ctra. Laureà Miró, 385-387
 08980 | Sant Feliu de Llobregat,
 Barcelona - Espanha
 T. +34 934 742 423
 F. +34 934 743 548
 nofer@nofer.com
 www.nofer.com

PRODUCTOS
 RELACIONADOS



16804.S



16805.S



16820.40.S

Estas especificações podem ser modificadas e/ou alteradas devido a requisitos de fabrico.